

ZAPYTANIE OFERTOWE

Do wykonania : PRZESTRZEŃ REKREACYJNO – INTEGRACYJNA DLA MIESZKAŃCÓW
CHEŁMIŃSKIEGO w Toruniu przy ul. Kurpiowska 7 .

Na działce nr. 195/2 z obrębem 36 (terenie wygrodzonym)

INSTALACJA :

- Stół na 12 osób ; min. 4 m. dł. x na szer. 83 cm i wysokości 75 cm.
(lub 2 stoły o dł. po 2 m.) – *zgodnie z załączonym przykładem*
- 2 ławki z oparciem o długości 4 m. (lub 4 ławki o dł. po 2 m.) - *zgodnie z załączonym przykładem*
- 2 leżaki miejskie – *zgodnie z załączonym przykładem*
- 3 kosze na śmieci – *zgodnie z załączonym przykładem*
- PERGOLA nad stołem i ławkami : 5 m x 4 m. (min 20 m² ; do max. 24 m²) – *zgodnie z załączonym przykładem*
- Nawierzchnia pod pergolą z płyt betonowych – *zgodnie z załączonym przykładem*
- Nasadzenie pnączy przy pergoli , tablica informacyjna („ MIEJSCE INTEGRACYJNE”)
- Uporządkowanie terenu z zachowaniem wszystkich elementów istniejącego zagospodarowania terenu.

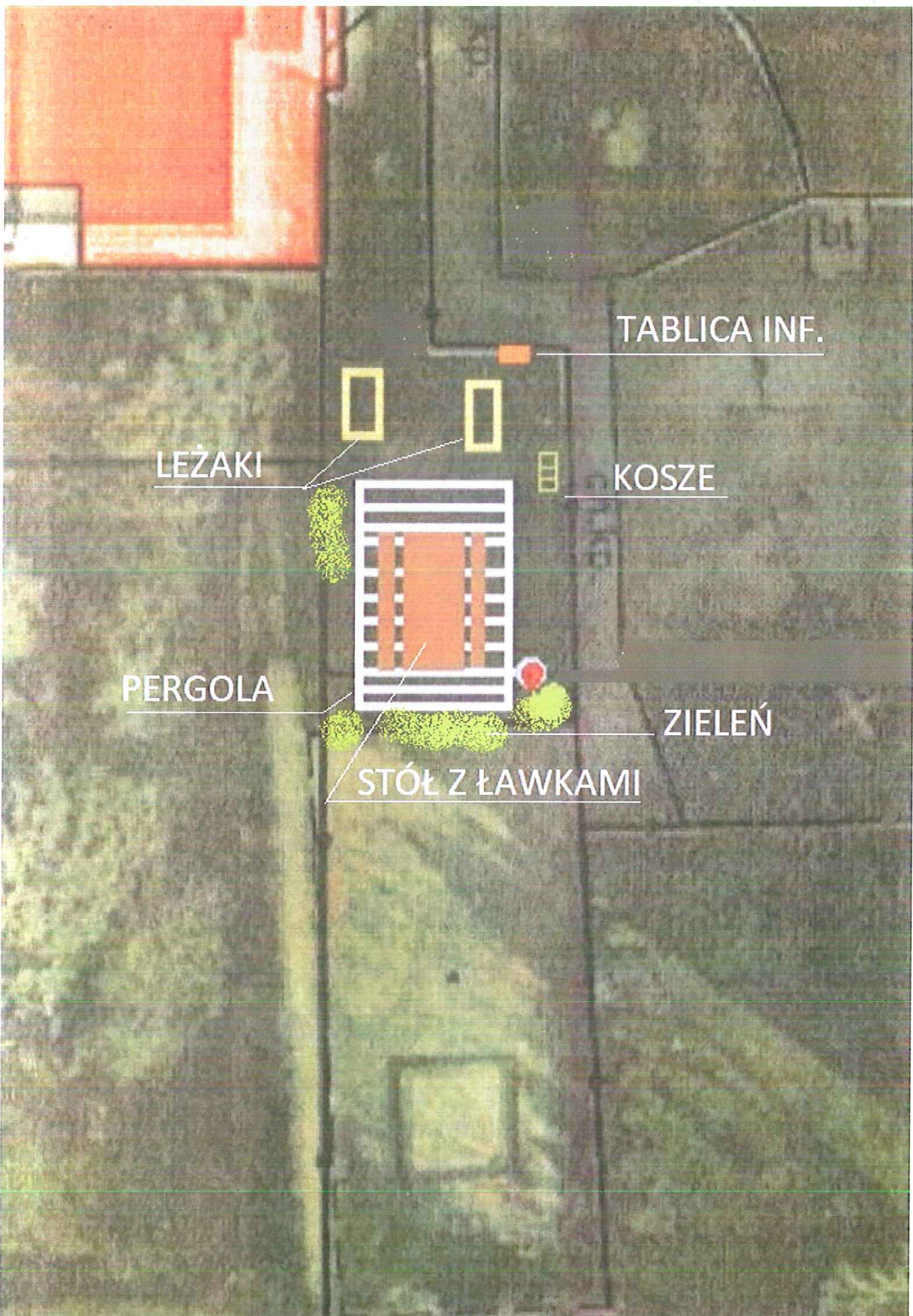
ZAŁĄCZNIK :

- szkic sytuacyjny
- przykładowe elementy instalacji



MIEJSCE
INSTALACJI





TABLICA INF.

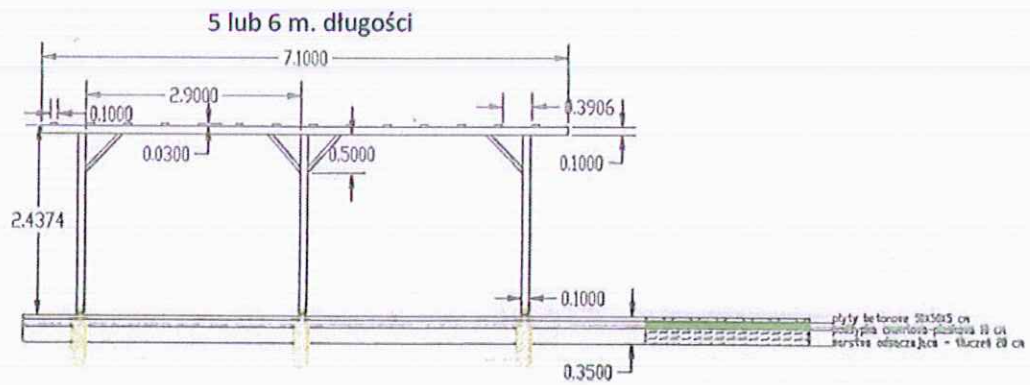
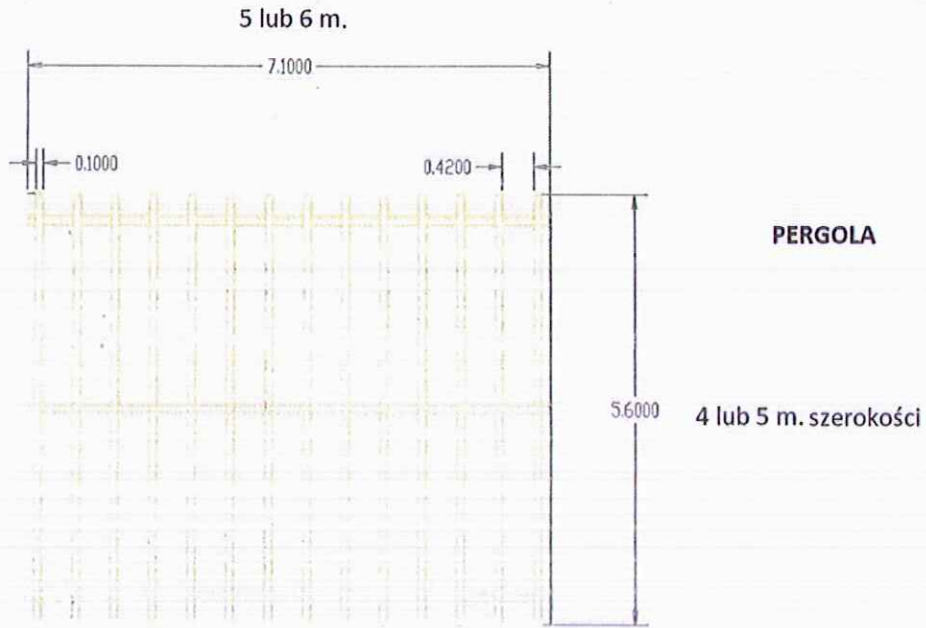
LEŻAKI

KOSZE

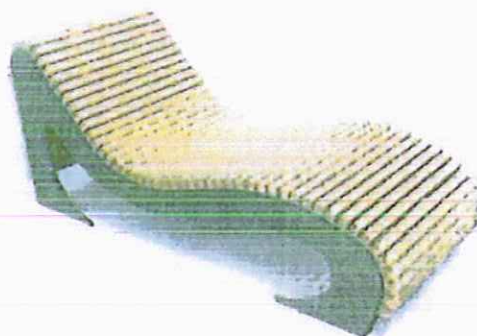
PERGOLA

ZIELEŃ

STÓŁ Z ŁAWKAMI



LEŻAK MIEJSKI



PARAMETRY TECHNICZNE

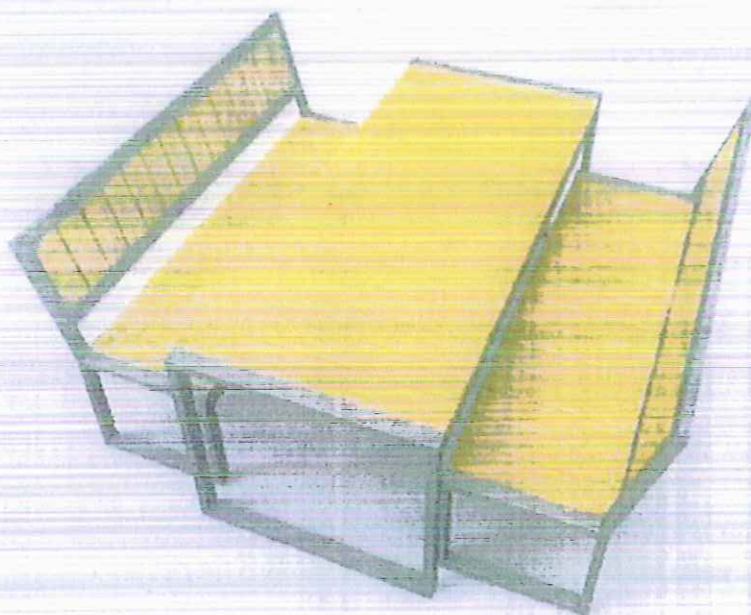
Wymiary:

Stół długości 200 cm, szerokość 83 cm, wysokość 75 cm

Ławki z oparciem, długość 200 cm, szerokość 37 cm, wysokość 45 cm

Sposób montażu: Fundament betonowy

Montaż w miejscu wskazanym przez zamawiającego, pod pergolą.



Rysunek 3 wzorcowy zestaw wypoczynkowy. Stół i dwie ławki z oparciem.

Leżak miejski (dwie sztuki)

Leżak miejski o nowoczesnej stylistyce, solidna konstrukcja ze stali ocynkowanej malowanej proszkowo w kolorze uzgodnionym z Zamawiającym na etapie realizacji. Drewno sosnowe, impregnowane.

KOSZ NA ŚMIECI

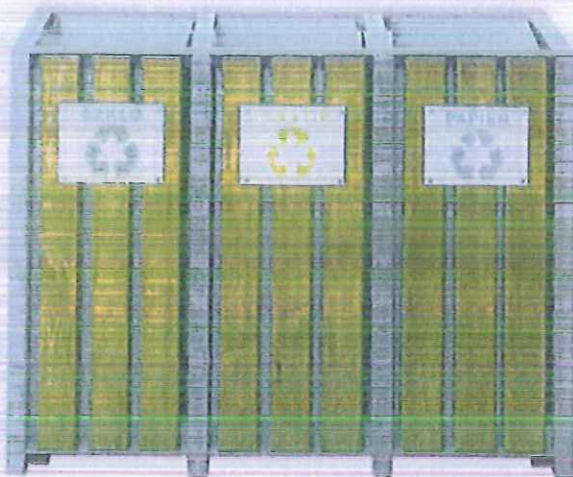
Kosz na odpady o nowoczesnej stylistyce, umożliwiający wstępną segregację odpadów. Solidna konstrukcja z profili z aluminium 40 x 40 mm, malowanych proszkowo w kolorze RAL 7043 oraz sztachet drewnianych z drewna sosnowego zabezpieczonych lakierobejcą w kolorze jasny orzech.

PARAMETRY TECHNICZNE

Wymiary: 114 cm x 38 cm x 82 cm (dł x szer x wys)

Wkład z blachy ocynkowanej

Sposób montażu: Fundament betonowy



Rys. Przykładowy kosz na odpady umożliwiający wstępną segregację odpadów.

Konstrukcja nawierzchni:

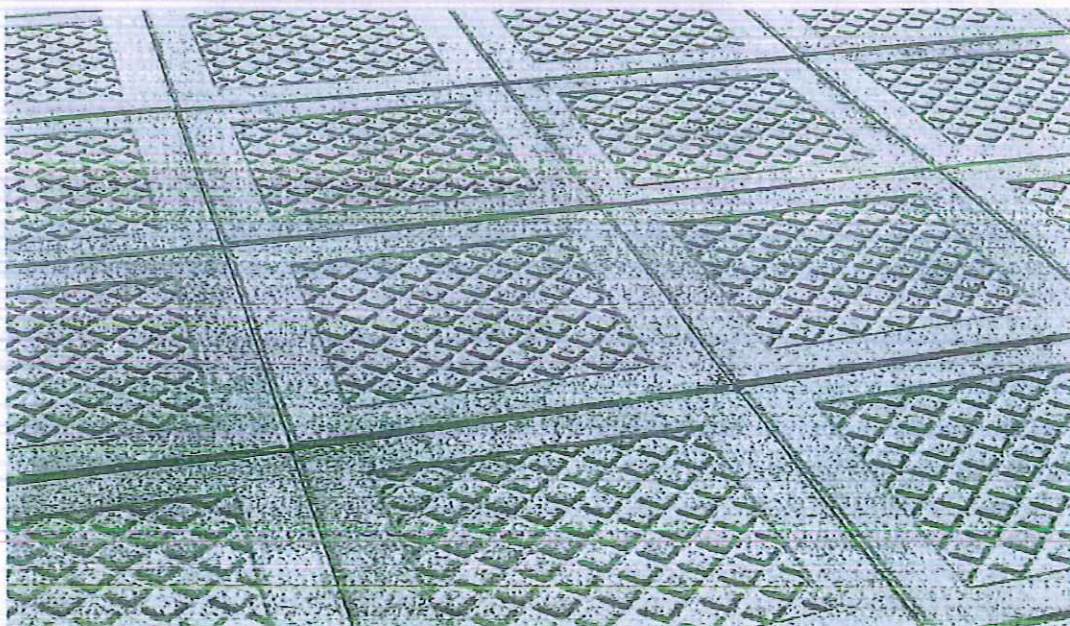
5.00 cm – betonowa płyta ryflowana 35X35X5

5.00 cm – podsypka cementowo-piaskowa

15.00 cm – podsypka piaskowo – żwirowa lub pospólka

- grunt rodzimy zagęszczony

UWAGA: Podane grubości warstw odnoszą się do grubości po zagęszczeniu.



Rysunek 1. Przykładowa płyta betonowa ryflowana 35X35X5.

Tablica z regulaminem obiektu o nowoczesnej stylistyce, posiadająca podstawowe informacje – szczegóły do ustalenia z Zamawiającym.

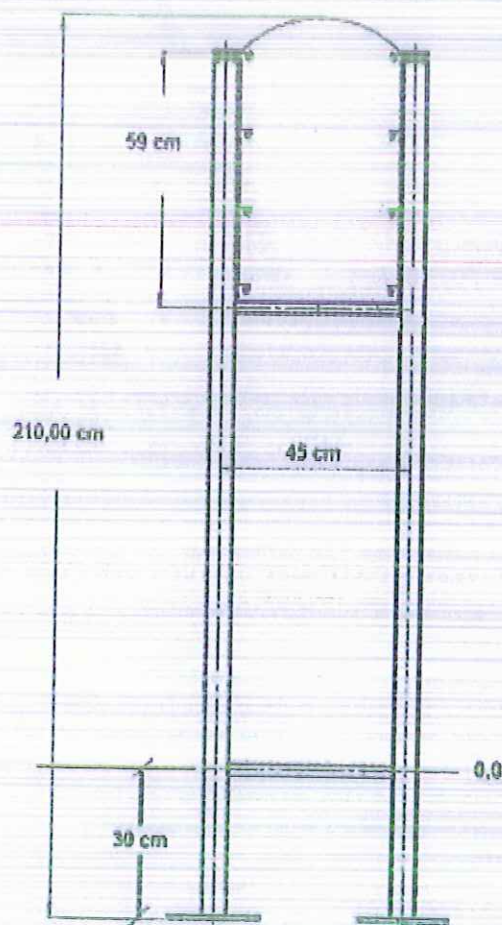
Solidna konstrukcja ze stali ocynkowanej malowanej proszkowo w kolorze uzgodnionym z zamawiającym na etapie realizacji.

PARAMETRY TECHNICZNE

Wymiary: 210 cm x 5 cm x 60 cm (dł x szer x wys)

Sposób montażu: Fundament betonowy

Lokalizacja: zgodnie z rysunkiem PZT



Rysunek 2 Tablica z Regulaminem obiektu.